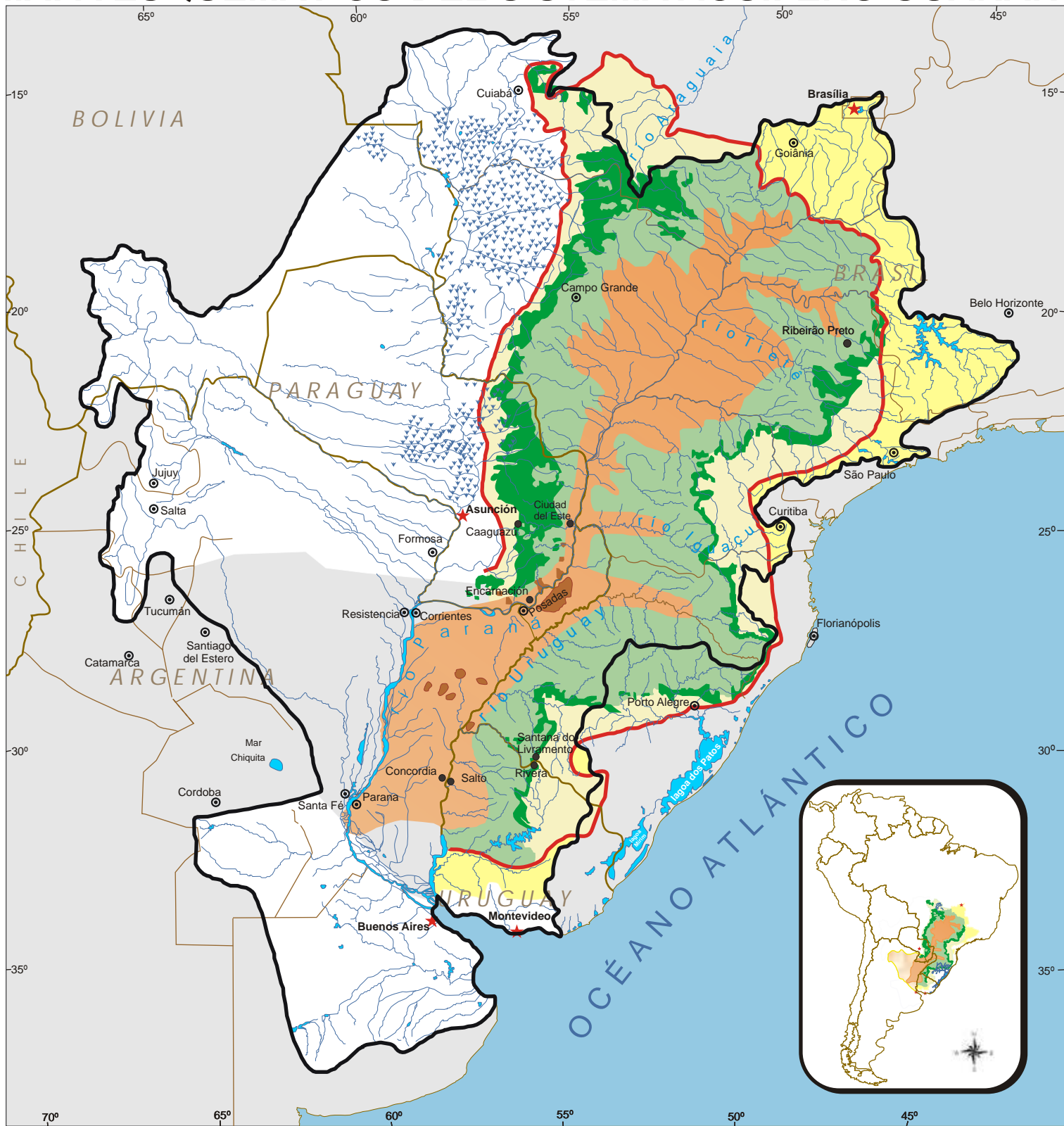


MAPA ESQUEMÁTICO DEL SISTEMA ACUÍFERO GUARANI



LEYENDA

- | | | | |
|--|--|--|--|
| | Drenajes no relacionadas al sistema | | Límite de la Cuenca hidrográfica del Plata |
| | Áreas potenciales de recarga indirecta | | Límite de la Cuenca sedimentar del Paraná |
| | a partir de drenaje superficial | | Ríos |
| | a partir del flujo subterráneo | | Áreas inundadas |
| | Áreas potenciales de recarga directa | | Límite político de País |
| | régimen poroso: afloramiento del Guarani | | Límite político de Estados/Provincias |
| | régimen fracturado/poroso: basaltos y areniscas | | Ciudad |
| | Áreas potenciales de descarga | | Capitales Estados/Provincias |
| | fracturado/poroso: régimen en basaltos y areniscas | | Capital de los Países |
| | régimen poroso: afloramiento del Guarani | | |
| | fracturado/poroso: relación con el Guarani a definir | | |

0 100 200 300 km

Mapa elaborado por la CAS/SRH/MMA (UNPP/Brasil) en junio de 2001, aprobado por el Consejo Superior de Preparación del Proyecto en julio de 2001 y adaptado por la Agencia Nacional del Agua de Brasil (ANA) en marzo de 2003.

Fuentes:

- Mapa Hidrogeológico de America del Sur, 1996, DNP/CPRM/Unesco.
- Mapa Hidrogeológico del Acuífero Guarani, 1999, Campos H.C.
- Mapa de Integración Geológica de la Cuenca del Plata, 1998, MERCOSUR/SGT2.
- Mapa de Integración Hidrogeológica de la Cuenca del Plata, en elaboración, MERCOSUR/SGT2.
- Mapa Geológico del Brasil, 2ª Ed., 1995, MME/DNPM.
- Mapa Geológico de la Cuenca del Río de la Plata, 1970, OEA.